



# Le Saint Martinois Longueauvien

JOURNAL COMMUNAL D'INFORMATION

Directeur de la publication : Michel Collette  
Responsable de l'information : Marie-Claire Vercruysse

N°29  
Janvier  
2011

[www.saintmartinlongueau.fr](http://www.saintmartinlongueau.fr)

## EDITO

En ce début d'année 2011, nous gardons à l'esprit les souvenirs proches des moments de fêtes de fin d'année 2010, repas en famille ou entre amis, distribution de cadeaux...mais c'est aussi le moment pour chacun d'entre nous de se poser afin d'établir un bilan de l'année écoulée et de préparer l'avenir.

En ce qui concerne la municipalité les travaux prévus en 2010 ont été soit réalisés (acoustique salle socio, carrelage salle des loisirs etc.) soit en cours de réalisation (rue du marais, éclairage sur la 1017, travaux sur la RD10...). Dans l'état actuel d'avancement, nous avons privilégié la sécurité des usagers et le confort des services publics.

La cantine, le périscolaire et le mercredi loisirs ont connu une fréquentation plus importante que prévue à la grande satisfaction des parents. Ces infrastructures ont sans doute permis de maintenir les effectifs au niveau de l'école cette année et éviteront j'espère des fermetures à l'avenir. J'en profite pour féliciter les élèves et les enseignants pour leur participation lors de manifestations au cours de l'année : le 11 novembre, le marché de Noël, le théâtre au printemps, le permis piéton...

Je remercie les responsables et les bénévoles de toutes les associations, qui donnent de leur temps pour animer le village, ainsi que l'équipe de la médiathèque qui grâce à son dynamisme a vu en 2010 une augmentation de 10 % des prêts de livres.

L'année 2011 risque encore d'être délicate pour les plus fragiles. Nous serons vigilants, à l'écoute afin de répondre aux difficultés. Dans un souci d'équité, nous essaierons de maintenir le niveau actuel des impôts tout en continuant à investir dans les voiries et le logement mais en gardant des finances saines pour l'avenir.

Enfin, je demande à toutes et à tous, petits et grands, de nous aider à maintenir nos équipements et nos espaces verts dans un parfait état.

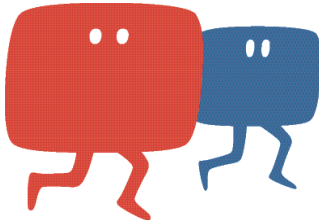
Bonne année 2011.

Le Maire,  
Michel Collette



**M  
e  
i  
l  
l  
e  
u  
r  
s  
  
v  
o  
e  
u  
x  
  
2  
0  
1  
1**

# INFOS PRATIQUES



## PASSAGE A LA TNT LE 2 FEVRIER 2011

Si vous avez un **BANDEAU** qui défile sur votre TV (et qui va s'élargir de plus en plus) :

⇒ Vous n'êtes pas équipé pour le passage à la TNT.

⇒ Vous devez alors acheter un adaptateur TNT

Plus d'informations au  
**0970 818 818**  
(numéro non surtaxé, prix d'un appel local,  
du lundi au samedi de 8 h à 21 h).  
[www.tousaunumerique.fr](http://www.tousaunumerique.fr)

## Combien ça coûte ?

Adaptateur TNT simple tuner	de 20 à 50 €*
Adaptateur TNT simple tuner HD	à partir de 80 €*
Adaptateur TNT double tuner	de 50 à 100 €*
Réorientation + vérification de l'antenne râteau	de 80 à 120 €*
Remplacement de l'antenne râteau	de 180 à 220 €*
Remplacement du coupleur d'antennes	100 €*
Adaptateur TNT-SAT ou FRANSAT	de 100 à 150 €*
Adaptateur TNT-SAT ou FRANSAT + parabole + installation	à partir de 280 €*
Offre payante, décodeur fourni par l'opérateur	voir contrat d'abonnement

## Ai-je droit à une aide ?

### Les aides financières

Je reçois aujourd'hui exclusivement 6 chaînes par une antenne râteau :

- je suis dans une zone couverte par la TNT et suis exonéré(e) de la redevance : sous conditions de ressources, je peux recevoir une aide maximale pour l'équipement (adaptateur...) de 25 € TTC ou pour l'adaptation de mon antenne râteau de 120 € TTC ;
- je suis dans une zone non couverte par la TNT et je ne suis plus en mesure de recevoir tout ou partie des chaînes TF1, France 2, France 3, France 5, Arte et M6 via mon antenne râteau : sans conditions de ressources, je peux recevoir une aide à la réception de 250 € TTC au maximum pour l'installation d'un mode de réception alternatif à l'antenne râteau (parabole ou autre...).

**⚠ Je conserve précieusement les originaux de mes tickets de caisse, car ils seront exigés pour le remboursement.**

### L'assistance technique

J'ai plus de 70 ans et/ou je souffre d'un handicap supérieur à 80 % : je peux bénéficier d'une assistance technique gratuite pour la mise en service et le réglage de mon poste principal, à domicile et sur rendez-vous.

Pour bénéficier d'une de ces aides ou connaître précisément leurs conditions d'attribution, je contacte le **0970 818 818** (numéro non surtaxé, prix d'un appel local, du lundi au samedi de 8 h à 21 h).

**Des formulaires sont disponibles en mairie**

**Le CCAS peut vous aider dans vos démarches, (contacter la mairie).**

**Je reçois déjà les chaînes de la TNT.**

**Je n'ai rien à faire, je suis déjà équipé(e) et prêt(e) pour le numérique.**

**Que dois-je faire APRÈS le passage, le 2 février 2011 ?**

**Je recherche à nouveau tous les canaux des chaînes** sur tous mes postes reliés à une antenne râteau, car certaines chaînes de la TNT changeront de canal pour améliorer leur couverture.

Dans ma région, c'est le 2 février 2011.

Si je ne le fais pas, j'aurai un écran noir à la place des chaînes qui ont changé de canal.

# INFOS COMMUNALES

## Conseil Municipal du 06 décembre 2010

### Délibérations :

- Election d'un élu au CCAS
- Subventions Pass Loisirs
- Travaux salle des loisirs

### Infos :

- Défibrillateurs
- SPANC
- Travaux rue du marais et RD10
- TNT
- Ordures ménagères.

## Prochain conseil municipal le 10 janvier 2011

### LOCATION DE LA SALLE SOCIO-EDUCATIVE

#### Année 2011

*(Habitants de Saint Martin Longueau)*

#### Week-ends disponibles

5/6 février 19/20 février 26/27 février

5/6 mars 12/13 mars 19/20 mars

2/3 avril 23/24 avril

30 avril/1 mai 28/29 mai

11/12 juin

17/18 septembre 24/25 septembre

22/23 octobre 29/30 octobre

19/20 novembre 26/27 novembre

3/4 décembre 10/11 décembre

### CCPOH Périscolaire

Permanence de secteur

1<sup>er</sup> et 3<sup>ème</sup> lundi de chaque mois,

de 16h00 à 18h00

dans les locaux du périscolaire.

### HORAIRES D'OUVERTURE DECHETTERIE DE BRENOUILLE

du mardi au samedi

de 09h00 à 12h00 et de 14h00 à 18h00

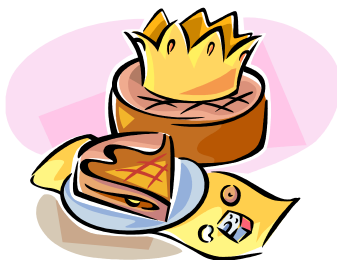
Dimanche de 09h00 à 12h00

Fermeture du site :

Lundi et jours fériés

La déchetterie est la solution adaptée  
pour vos gros volumes de déchets verts  
(branchages)

Plus d'infos sur [www.smvo.fr](http://www.smvo.fr)

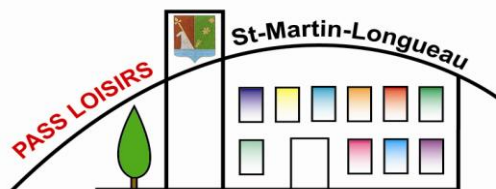


## Marché de Noël du R.P.I St Martin Longueau - Bazicourt du 14 décembre 2010

C'est dans une salle comble que s'est tenu le traditionnel marché de Noël, les visiteurs ont écouté avec attention les chants des enfants.

Les objets confectionnés par les élèves ont remporté un vif succès.





## LE PASS LOISIRS

Le bilan chiffré du dispositif PASS LOISIRS a donné des résultats semblables à celui de l'année précédente. 96 jeunes ont bénéficié de ce soutien générant une économie de 15 € par enfant pour 75 familles de la commune. La charge financière pour la municipalité s'élève à 1 440 €.

Les associations locales (Sports et Loisirs, FC Foot, Voyage Immobile) représentent 82 % des inscriptions. Le judo, le handball et l'équitation sont les principales activités pratiquées hors de SML. Je rappelle que ce dispositif instauré depuis 2008 est destiné aux jeunes de 4 à 18 ans qui pratiquent une activité (sportive ou culturelle) permettant aux parents de prétendre à une aide financière communale.

E. Barruet

## INFORMATION ASSAINISSEMENT

### Assainissement collectif

Notre commune a la chance de posséder un assainissement collectif depuis de nombreuses années, toutefois la réglementation est en permanente évolution. L'entretien des réseaux est assuré par la commune via un contrat d'affermage confié à la Lyonnaise des Eaux.

Lors de la dépose d'un permis de construire d'une maison ou la réalisation d'un branchement au système d'assainissement, vous avez maintenant l'obligation de soumettre les plans de votre projet de raccordement au service de la Lyonnaise des Eaux qui vous aidera pour réaliser ces travaux et vous délivrer un certificat de conformité.

**Ce même certificat vous sera nécessaire pour vendre un bien immobilier à partir du 1er Janvier 2011.**

### Assainissement non collectif

La communauté de commune (CCPOH) a la compétence SPANC (Service Public d'Assainissement Non Collectif) via une délégation de service public confiée à Veolia-Eau.

Pour se mettre en conformité avec la loi N° 2006-1172 du 30 décembre 2006 sur l'eau et les milieux aquatiques et la loi Grenelle N°2 du 13 juillet 2010 toutes les installations non collectives devront être contrôlées.

Ces contrôles vont avoir lieu à partir du 1er Janvier 2011 et terminés pour le 31 décembre de la même année.

**A partir du 1er janvier 2011, ce diagnostic des installations vous sera demandé pour toute transaction immobilière.**

## ETAT CIVIL

M. et Mme DEAN  
Sébastien et Carole  
ont la joie de vous faire part  
de la naissance de  
**MELINE**  
Née le 22 novembre 2010



# BON A SAVOIR

## LES INFOS DE LA CCPOH

### Appel à candidature : AIDE FINANCIERE A LA FORMATION BAF

La CCPOH aide les jeunes du territoire à compléter leur formation, faciliter leur insertion dans la vie professionnelle où même trouver un job d'été. Pour postuler : envoyer CV et lettre de motivation à la CCPOH Service Enfance Jeunesse 13 rue Garnier 60700 Pont Ste Maxence.

### Appel à candidature : ANIMATEUR(TRICE) BAF complet ou stagiaire pour les vacances d'été

Pour postuler : envoyer CV et lettre de motivation à la CCPOH Service du Personnel 1 rue d'Halatte 60700 Pont Ste Maxence.

## PICARDIE EN LIGNE

### Ateliers gratuits pour découvrir et utiliser l'ordinateur, internet et quelques logiciels :

Ouvert à tous pour débutants ou confirmés à partir de 12 ans pour apprendre les bases d'utilisation d'un ordinateur, s'initier aux logiciels de bureautique, faire des recherches sur internet, savoir envoyer des mails, etc.

### Recherche d'emploi :

Apprendre à rédiger un CV, envoyer des lettres de candidatures par internet.  
Tous les jeudis de 10 h 00 à 11 h 30 à la Manekine.

### Initiation photos numériques (gérer un album, faire un diaporama)

Le vendredi de 16 h 00 à 17 h 30 à la Manekine.



### Où trouver Picardie en ligne

Sacy le Grand - salle Bruno Mathé  
Rieux - impasse l'Abbé  
Verneuil en Halatte - dernière la mairie  
Pont Ste Maxence - La Manekine

Horaires et planning des ateliers  
au 03 44 31 08 25  
ou [www.ccpoh.fr](http://www.ccpoh.fr)



# VIE ASSOCIATIVE



**CLUB DES MESANGES**  
Les Anciens de  
St Martin Longueau



Un petit mot sur notre sortie « cabaret en fête » à la belle époque.

Nous avons passé une journée formidable. Le repas était excellent, le spectacle divertissant (chanteurs, magie, danse). Nous avons eu également une journée ensoleillée. Nous attendons avec impatience la prochaine sortie.

Nous vous informons que l'assemblée générale aura lieu 18 janvier 2011. La galette des rois est prévue après l'élection du conseil d'administration.

Le Président, Daniel Van Buuren

## COMITE DES FÊTES

### Sortie Cabaret :

Tous le monde a passé une très agréable soirée, bon repas, bonne ambiance, et spectacle très diversifié entre French-Cancan, Chansons et Humoristes.

### Assemblée Générale Extraordinaire :

A la suite de l'Assemblée Générale Extraordinaire qui précédait notre Assemblée Générale, il a été décidé que le Conseil d'Administration se composerait désormais de 4 membres.

### Assemblée Générale Ordinaire :

Nouveau Conseil d'administration pour l'année 2010 / 2011 :

Président : Bruno Puis

Vice Président : Danielle Gillard

Secrétaire : Jean-Claude Gillard

Trésorier : Marie-France Puis

### Tarifs des cotisations 2011 :

Le nouveau Conseil d'Administration a décidé de maintenir la cotisation à 12 €.

Les inscriptions pour la nouvelle saison se dérouleront les samedis 15 et 22 janvier 2011 de 9h30 à 12h00 à la Mairie de Saint Martin Longueau.

### Galette des Rois :

La traditionnelle Galette des Rois de nos Membres se déroulera le samedi 22 Janvier à 17H00 à la Salle Socio-éducative.

Le Bureau

## L'association « Le voyage immobile »



Le voyage immobile tiendra son **assemblée générale le vendredi 14 janvier 2011 à 20h30**, salle du conseil à la mairie.

Nous vous rappelons les dates des prochaines sorties **Marche** : le 9 janvier : le mont Alta, le 13 février : la forêt d'Halatte, secteur de Villers St Frambourg.

Nous vous invitons à venir participer au club **carte-jeux** : le vendredi 11 février, 11 mars, 8 avril, 13 mai et 17 juin 2011 (salle des travaux manuels de l'école R. Personne de 20h30 à 22h30).



L'atelier théâtre

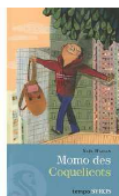
Nous vous rappelons que TOUS les adhérents ayant une carte de membre peuvent participer à la marche et au club carte-jeux selon le règlement de chaque activité. Ne pas hésiter à nous écrire : [levoyageimmobile60@gmail.com](mailto:levoyageimmobile60@gmail.com)

L'association « Le Voyage Immobile » vous souhaite une bonne année 2011.

# Médiathèque Municipale NOUVEAUTES JANVIER 2011

## Romans Adultes

Resplendy - Y.Bichet  
 Otages – E.Wiesel  
 Le sel – J.B Delano  
 Le bureau vide – F.De Bondt  
 Une affaire conjugale – E.Abecassis  
 Ouragan – L.Gaudé  
 Six mois, six jours- K.Tuil  
 Le retour de Jim Lamar – L.Salaumt  
 La montée des eaux – M.Condé  
 L'insomnie des étoiles – M.Dugain  
 Un buisson d'aubépines – M.Chalayer  
 Les permissions de mai – Jean Anglade  
 Les terres chaudes – C.Vlérík  
 L'orpheline de Meyssac – S.Anne  
 Sois un homme,papa – J.Boissard  
 Le nègre – M.Rouannet  
 La revanche des Spellman – L.Lutz  
 Le papillon de papier – D.Weilang  
 De longues fiancailles - J.P. Leclerc  
 Rosa Candida - A. A. Olafsdottir  
 Le voleur d'ombres - M. Lévy

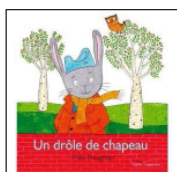
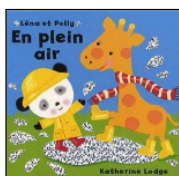


## Jeunesse

Tokyo ne dort jamais – A.Calmel  
 L'heure des chiens – E.Brisou-Pellen  
 La proie pour l'ombre – F.Grad  
 Biture-express – F.Aubry  
 Momo des coquelicots – Y.Hassan  
 Momo petit prince des bleuets –Y.Hassan  
 Le plus grand footballeur de tous les temps-G.Zullo  
 Black-out - S. Mills  
 La ballade de Sean Hopper - M. Pouchain

## Des Albums

Léna et Polly (4 albums)– K.Lodge  
 Petit Caillou –E.Battut  
 Le pari d'Alistair – F.Grazia  
 Portée par le vent – S.Pak  
 Un enfant nommé Giotto – B.Landmann  
 Ah! le dentiste - S. Blake  
 La nuit des lutins - C. Hahn



## Romans Policiers

L'heure de l'ange – A.Rice  
 Eté – M.Kallentoft  
 De sang royal – P.Aspe  
 La beauté du mal – P.James  
 Apocalypse,bébé – V.Despenté  
 Une enfance australienne – S.Hartnett  
 La croix des outrages – H.Legrais  
 Du sang sur la toile – M.Myobé  
 Bon sang ne saurait mentir (tomes 1 et 2)  
 B.Akounine



## Musique ...Musique....

Grand corps malade - Remady  
 Shakira – Train –  
 Benoit Doremus –  
 Gogol Bordello –  
 Kana – Yannick Noah – Zazie  
 Leela James - Raphaël -  
 Yodelice - William Baldé. - Katherine Jenkins –  
 La maison Tellier - Victor Deme -  
 Ludéal – Uffie - Remady -Santana -  
 Joyce Jonathan –  
 Hélène Grimaud –



## D.V.D.Jeunesse

Mission G - Oui-oui – Titi et Gros Minet –  
 Tom-tom et Nana – Power Rangers (2) –  
 Franklin (2) – Tabalaga (2) -



# JEUX

## GRILLE N°26 par Jacqueline Leclère

	1	2	3	4	5	6	7	8	9	10	11	12
A												
B												
C												
D												
E												
F												
G												
H												
I												
J												
K												
L												

## Solution de la grille n°25

	1	2	3	4	5	6	7	8	9	10	11	12	
A	M	E	T	E	O	R	I	T	E	S		O	
B	O	E	I	L	L	E	T		N	U	E	S	
C	R		N	O	I	S	E	T	T	E			
D	B		T	I	G	E		R	E	D	I	E	
E	I	D	A		A	D	D	I	T	I	O	N	
F	D	A	M	E	R	A	S		E	N		A	
G	I		A		C			A	S	E	R		
H	T	O	R	C	H	O	N	S				U	N
I	E	T	R	O	I	T	E	S	S	E		A	
J		H	E		E	I	R	E		M	A	S	
K	L	E		C		T	O	N	D	U	E	S	
L	A		E	M	M	E	N	E		E		E	

### Horizontalement

- A) Changement d'une forme en une autre
- B) Dresser - Paresseux - Métal précieux
- C) Vieux pou - Machine à essorer par centrifugation
- D) En Arabie Saoudite - Chevalier
- E) Brevet technique - Créature spirituelle - A sa clé
- F) Vieux habits d'apparat - Colère
- G) Vil - Roche saline
- H) Epelé : fin de messe - Ville industrielle de Roumanie
- I) Apparence
- J) Cri de douleur - Suffixe - 16<sup>ème</sup> lettre de l'alphabet grec
- K) Surveillés - Liés
- L) Pronom - Préposition - Fleuve de France

### Verticalement

- 1) Ensemble de réactions biochimiques
- 2) Incendia le temple d'Artémis à Ephèse - Fleuve d'Italie
- 3) Gamin de Paris - Adverbe de lieu à l'envers - Termine le bras
- 4) Peur des espaces ouverts
- 5) Pronom - Venue - Cause préjudice
- 6) Homme politique nicaraguayen - Soleil
- 7) Impératrice des français
- 8) Orne - Galerie couverte d'un gymnase
- 9) Oiseau rapace nocturne - 3,14116 - Dêvêtue
- 10) Persévère - Négation
- 11) Céréale - Peintre niçois - Conifère
- 12) Périodes - Ville de Toscane

## SUDOKU n° 20 facile

3	6	1		4		7		
	8	2			1	9		3
		4	3	2		1	5	6
8	9			3	4			7
2	3		9			6	1	
4				6	5	3		
6	5			1	3		7	9
	2			5				1
1	4			9	2			5

## SUDOKU n° 20 moyen

	9			3	2			5
		5			1		3	
1				5	9	2		
6		2	1					
					6		2	
3	1			5	2	4	6	8
		1		6		7	9	
					8			6
9	6		1				8	2

## Solutions des SUDOKU

### N° 19 facile

4	5	1	8	3	9	2	7	6
2	7	6	5	1	4	9	8	3
3	9	8	6	2	7	5	1	4
5	8	9	4	6	2	1	3	7
6	3	7	1	9	5	8	4	2
1	2	4	7	8	3	6	5	9
9	1	5	3	4	6	7	2	8
8	4	2	9	7	1	3	6	5
7	6	3	2	5	8	4	9	1

### N° 19 moyen

4	9	5	6	1	3	8	7	2
7	6	3	9	8	2	5	4	1
8	1	2	5	7	4	3	9	6
5	8	6	3	4	9	1	2	7
3	7	1	2	6	8	9	5	4
2	4	9	1	5	7	6	3	8
9	5	8	4	2	6	7	1	3
6	3	4	7	9	1	2	8	5
1	2	7	8	3	5	4	6	9



Ont participé à l'élaboration de ce journal :  
Eric Barruet - Odile Cordier Jacqueline Pasteur -  
Colette Van Buuren - Marie-Claire Barruet