



Le Saint Martinois Longueauvicien

JOURNAL COMMUNAL D'INFORMATION

N°31

Mars

2011

Directeur de la publication : Michel Collette
Responsable de l'information : Marie-Claire Vercruysse

www.saintmartinlongueau.fr

EDITO

Mars 2011 : nous arrivons à mi-parcours de notre mandat (2008-2014) et on est en droit de se poser deux questions :

- Avons-nous respecté nos engagements ?
- Répondons-nous aux besoins et aspirations de nos concitoyens qui nous ont confié cette lourde tâche de gérer la commune ?



On ne peut être à la fois juge et partie, mais il faut avoir le courage et l'honnêteté d'essayer de répondre à ces deux questions et de faire le point.

Après deux fermetures de classes au RPI de St Martin Longueau - Bazicourt, il nous fallait réagir par la mise en place d'infrastructures telles que la cantine, le périscolaire et le mercredi loisirs répondant aux demandes des familles. C'est grâce à la volonté et à l'obstination des municipalités que nos propositions ont été acceptées par la CCPOH en ce qui concerne le périscolaire et le mercredi loisirs. Nous avons réussi à stabiliser nos effectifs scolaires et à sauver deux emplois. Afin de répondre à une certaine logique, nous avons revu l'aménagement de notre plaine de jeux enviée de tous par l'apport de jeux pour enfants, réalisé l'arasement de la butte pour la sécurité et de nouvelles plantations.

Pour un meilleur confort des associations et des familles, les travaux d'acoustique, d'éclairage, de peinture ont été effectués dans les salles Socio-Educative et des Loisirs....

Bien sûr, il reste beaucoup à faire...

Enfin pour la seconde partie du mandat, des travaux sont en cours de réalisation : la dernière tranche de la RD10, la rue du Marais. D'autres gros chantiers sont à l'étude tels que les logements locatifs pour répondre aux besoins des familles sur le plan de l'hébergement et les jardins familiaux afin de cultiver des produits frais à moindre coût.

Farouche partisan de l'écoute, du contact, les réponses reçues semblent nous encourager avec mon équipe municipale à continuer nos actions futures avec la même énergie en prenant soin de ne laisser personne sur le bord de la route.

Le Maire
Michel Collette

INFOS PRATIQUES

OUVERTURE DU SECRETARIAT DE MAIRIE

Lundi, mardi, jeudi, vendredi de 8h30 à 11h30

Mercredi et samedi de 10h00 à 11h30

Lundi, jeudi de 16h30 à 18h00

☎ 03 44 29 00 15 📠 03 44 29 03 19

Revoir les différents numéros du SML sur le site :

www.saintmartinlongueau.fr

PERMANENCES DU MAIRE

SAMEDI matin de 10h à 12h00

ou les autres jours sur rendez-vous

OUVERTURE DE LA MEDIATHEQUE MUNICIPALE

Mardi de 15h à 18h30,

mercredi de 10h à 12h et de 14h à 18h,

jeudi de 16h30 à 18h,

samedi de 10h à 12h et de 14h à 16h.

Email : mediastmartin@orange.fr

Blog : mediastmartin.wordpress.com

☎ 03.44.29.94.27

PERMANENCES DE LA MISSION LOCALE

A la Mairie de St Martin Longueau
de 9h à 12h

Le vendredi sur rendez-vous

MEDECINS et PHARMACIES DE GARDE

Pour connaître la pharmacie de garde de votre
secteur

Faire le n° 3237

Médecin de garde suivant secteur (St Martin
Longueau secteur de Pont Ste Maxence)

Garde du week-end : du samedi de 12h00 à 20h00

et du dimanche de 8h00 à 20h00

Faire le « 15 » qui filtre et régule les appels et
vous donnera si nécessaire le médecin de garde de
votre secteur.

PERMANENCES DE L'ASSISTANTE SOCIALE

Prendre rendez-vous
à la maison de la solidarité
et des familles de LIANCOURT
Tél. 03.44.10.78.70

Balayage des voies communales



Le lundi 21 mars 2011

OPERATION PORTES OUVERTES

En mars, c'est le mois décisif de l'orientation pour les élèves. Lycées, centres de formation des apprentis (CFA) et établissements d'enseignement supérieur ouvrent leurs portes au public. Un rendez-vous incontournable pour se renseigner sur les formations et bien s'orienter.

Retrouvez toutes les dates des journées portes ouvertes des établissements de Picardie sur :

www.cursus.picardie.fr

INFOS COMMUNALES

LOCATION DE LA SALLE SOCIO-EDUCATIVE

Année 2011

(Habitants de Saint Martin Longueau)

Week-ends disponibles

23/24 avril

30 avril/1 mai

17/18 septembre - 24/25 septembre

29/30 octobre

19/20 novembre - 26/27 novembre

10/11 décembre



CCPOH Péri scolaire

Permanence de secteur

1^{er} et 3^{ème} lundi de chaque mois,

de 16h00 à 18h00

dans les locaux du péri scolaire.

HORAIRES D'OUVERTURE DECHETTERIE DE BRENOUILLE

du mardi au samedi

de 09h00 à 12h00 et de 14h00 à 18h00

Dimanche de 09h00 à 12h00

Fermeture du site :

Lundi et jours fériés

La déchetterie est la solution adaptée pour vos gros volumes de déchets verts (branchages)

Plus d'infos sur www.smvo.fr

R.P.I St Martin Longueau - Bazicourt

Afin d'alimenter les caisses des Coopératives scolaires des écoles du RPI, nous proposerons, dès la rentrée de mars, notre traditionnelle **TOMBOLA** de printemps.

Sur chaque grille de 20 cases, une bouteille de Champagne et un chocolat de Pâques seront à gagner. Chaque case est au prix de 1,50 €.



Le tirage au sort aura lieu en public le lundi 11 avril à 16h30 à l'école de St Martin Longueau. La liste des gagnants sera affichée à la porte des deux écoles.

Les lots seront à retirer le soir du tirage ou du 12 au 15 avril auprès du directeur de St Martin, aux heures d'entrée et de sortie des classes.

Nous vous rappelons que les Coopératives servent au financement des sorties, spectacles, achats de petit matériel et abonnements dont bénéficient tous les élèves.

Merci pour votre engagement et votre active participation.

Les enseignants

ETAT CIVIL

M. LEFEVRE Nathalis
et Mlle Valérie BOIVIN

ont la joie de vous faire part
de la naissance de

GABRIEL

né le 12 janvier 2011



M. et Mme GUYOT
Maxime et Emilie
ont la joie de vous faire part
de la naissance de

MANON

née le 29 janvier 2011





Les travaux débutent sur la **RD10** le 28 février prochain pour une période d'environ 6 mois.

Vous trouverez en complément du journal, toutes les informations en matière de sécurité et de restrictions de circulation.

Denis Messio
Adjoint chargé des travaux



INFOS CCPOH

AVIS AU PUBLIC D'ENQUETE PUBLIQUE

SCHEMA DE COHERENCE TERRITORIALE (SCoT) DE LA COMMUNAUTE DE COMMUNES DES PAYS D'OISE ET D'HALATTE

Par arrêté du 18 janvier 2011, le Président de la Communauté de Communes des Pays d'Oise et d'Halatte ordonne l'ouverture d'une enquête publique sur le projet de Schéma de Cohérence Territoriale (SCoT). L'enquête se déroulera du 16 février 2011 au 17 mars 2011 inclus. Pendant toute la durée de l'enquête, le dossier du projet de Scot pourra être consulté à la Communauté de Communes des Pays d'Oise et d'Halatte (1 rue d'Halatte, 60700 Pont Sainte Maxence), et dans toutes les mairies de la Communauté de Communes des Pays d'Oise et d'Halatte aux jours et heures habituels d'ouverture des lieux. Le public pourra également consigner ses observations éventuelles dans les registres qui seront déposés à cet effet dans les lieux énumérés ci-dessus. Les observations pourront aussi être adressées par courrier au commissaire-enquêteur à l'adresse de la Communauté de Communes des Pays d'Oise et d'Halatte. Le dossier sera également consultable sur le site Internet de la Communauté de Communes, à l'adresse suivante :

http://www.ccpoh.fr/amenagement_du_territoire/le_scot

M. Daniel VERDIER, commissaire-enquêteur désigné par le Tribunal Administratif d'Amiens, assurera des permanences :

- ✓ En mairie de Pont Sainte Maxence (7 Place Mendès France) le jeudi 17 février 2011 de 15 h à 17 h
- ✓ En mairie de Brenouille (16 rue Robert Guerlin) le vendredi 25 février 2011 de 16 h à 18 h
- ✓ En mairie Sacy le Grand (88 rue Gambetta) le jeudi 3 mars 2011 de 10 h à 12 h
- ✓ En mairie de Pontpoint (984 rue Saint Gervais) le lundi 7 mars 2011 de 14 h à 16 h
- ✓ En mairie de Verneuil en Halatte (7 rue Pasteur) le samedi 12 mars 2011 de 9 h à 11 h
- ✓ Au siège de la Communauté de Communes des Pays d'Oise et d'Halatte (1 rue d'Halatte 60700 Pont Sainte Maxence) le mardi 15 mars 2011 de 10 h à 12 h

Le document de présentation est également consultable en mairie.

ENQUETE DE SATISFACTION - SERVICE ENFANCE-JEUNESSE

Dans le cadre d'un audit du service Enfance-Jeunesse, une enquête de satisfaction est proposée aux usagers. Nous vous invitons à répondre au questionnaire afin d'évaluer la qualité du service proposé avant le 07 mars 2011

Sur le lien suivant : <http://www.sphinxonline.net/viaregio/ccpoh1/ccpoh1.hyp>

Déchets verts changeons nos habitudes



À partir 1^{er} avril 2011, la collecte des déchets verts aura lieu 1 fois tous les 15 jours, sur toutes les communes de la CCPOH. La période de collecte reste inchangée (du 1^{er} avril au 30 novembre)

Un livret va être distribué prochainement dans chaque boîte à lettre pour vous informer de ce changement et vous expliquer les objectifs fixés par la CCPOH en matière de réduction des déchets. Vous y retrouverez également le calendrier de collecte. Ce document vous apportera des solutions alternatives à la collecte en porte à porte afin d'éliminer de manière écologique vos déchets verts.

Pour cela la CCPOH vous accompagne et met en place un plan de compostage. Des composteurs et bio seaux vous seront proposés à un prix très avantageux dès le mois d'avril. Des réunions publiques seront organisées afin de vous expliquer les méthodes du compostage. Un guide complet, réalisé en partenariat avec Parc Naturel Oise-Pays de France, vous sera alors remis.

Pour vous inscrire ou commander un composteur et un bio seau :

Contactez dès à présent le service Déchets ménagers de la CCPOH au 03 44 70 71 34 ou prevention-dechets@ccpoh.fr ou sur www.ccpoh.fr

Renseignements

Communication : Véronique Poix
CCPOH – 1 rue d'Halatte – BP 20256 - 60722 Pont-Sainte-Maxence
03 44 72 04 01 - www.ccpoh.fr

CALENDRIER DES COLLECTES POUR ST MARTIN LONGUEAU LE LUNDI MATIN

Avril	⇒ 4 - 18	Aout	⇒ 8 - 22
Mai	⇒ 2 - 16 - 30	Septembre	⇒ 5 - 19
Juin	⇒ 13 - 27	Octobre	⇒ 3 - 17 - 31
Juillet	⇒ 11 - 25	Novembre	⇒ 14 - 28

(Sortez vos sacs le dimanche soir après 19h00)

REUNION PUBLIQUE SUR LE COMPOSTAGE

SAMEDI 2 AVRIL à 14h00

SALLE SOCIO-EDUCATIVE, place des Tilleuls

Saint Martin Longueau

VIE ASSOCIATIVE



11 rue de la République
marie de Saint Martin Longueau 60720

L'association « Le Voyage Immobile » et son atelier reliure vous proposent de réparer vos livres.

Si vous êtes intéressé, prenez contact :

À l'atelier : les mardis et mercredis de 9h à 11h30
salle socio-éducative (sauf vacances scolaires).

Par courriel : levoyageimmobile60@orange.fr



COMITE DES FETES

Voici le Calendrier de nos prochaines manifestations :

- 27.03.2011 : Sortie « Au Père Mathieu » à Landrecies.
- 09.04.2011 : LOTO ou Foire aux Vêtements
- 22.05.2011 : Sortie Croisière + Déjeuner + Guinguette Spectacle au Port aux Perches
- 02.07.2011 : Sortie Bellewaerde en Belgique (Parc d'attraction)
- 25.09.2011 : Sortie « Le Ptit Baltar » à Nesles avec le Sosie de Johnny Halliday
- 22.10.2011 : Foire aux jouets
- 12.11.2011 : Sortie Cabaret « à L'Orangerie d'Aramis » à Vilette
- 26.11.2011 : Assemblée Générale

Tarifs « Père Mathieu » :

Non Adhérent : entre 44 € et 50 € selon le nombre de participants (30 ou 40) - Adhérent : entre 34 € et 40 €

Un minimum de 30 participants est requis pour toutes sorties, sous peine d'annulation ou d'un tarif plus élevé. En effet pour les sorties, nous prenons le prix coûtant du spectacle + le prix du transport (divisé par 30 ou 40 pers.) afin de faire nos tarifs. Nous ne prenons aucune marge bénéficiaire pour les non adhérents et mettons une participation pour les adhérents.

Dans le cas où le nombre de 30 personnes minimum n'était pas atteint, nous serions dans l'obligation de diviser le coût du transport par ce nombre et donc de majorer le tarif initialement prévu. Dans le cas d'une participation plus importante que 40, le tarif serait revu à la baisse.

Inscriptions 2011 :

Aucune adhésion ne sera prise après le 31 mars. Nous rappelons que la Carte de Membre (12 €) donne des réductions sur toutes les Sorties et Manifestations.

Le Président, Bruno PUIS

SPORTS ET LOISIRS

BROCANTE à SAINT MARTIN LONGUEAU LE 17 AVRIL 2011

Sports et Loisirs organise comme chaque année sa brocante ouverte à tous sauf métiers de bouche, sur la plaine de jeux du Clos des Chapeaux, salle socio éducative. Les inscriptions se feront :

A la salle socio éducative

- Samedi 26 Mars et 2 Avril de 10h00 à 12h00 et de 14h00 à 17h00
- Mercredi 30 Mars - 6 Avril - 13 Avril de 17h00 à 19h00

A la salle de la Mairie

- Samedi 9 avril de 10h00 à 12h00 et de 14h00 à 17h00

Attention : pour les inscriptions, se munir de la photocopie recto verso de votre pièce d'identité et de la liste des objets à vendre. Pour les professionnels, une copie de votre R.C.S

Comme chaque année, l'Association Sports et Loisirs assurera la restauration sur place.

Le Président, Louis Sailliant



CLUB DES MESANGES
Les Anciens de
St Martin Longueau

Voici quelques projets de sorties et de loisirs :

Le 29 mars 2011 à 9h à la salle des loisirs, nous organisons un grand loto alimentaire avec un repas gratuit.

Le 16 mai 2011, nous avons prévu de passer la journée à Amiens, restaurant le midi et la visite en bateau des Hortillonnages, l'après-midi.

En septembre, une journée à la guinguette « chez Gégène » à Joinville le Pont (si assez de participants).

En octobre, repas gratuit pour les adhérents avec loto ou animation dansante.

En décembre repas de fin d'année pour les adhérents.

Pour les beaux jours :

Nous étudions également la possibilité, pour les membres du club qui désirent marcher de faire des petites randonnées, pour certains adhérents, de jouer à la pétanque et pour d'autres, de continuer les activités actuelles dans la salle (cartes et différents jeux de société).

Je vous rappelle que l'inscription au Club des Mésanges est de 16 €.

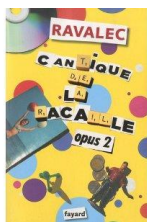
Pour faire partie de notre cercle d'amis ou pour tout autre renseignement, me contacter au Tél : 07 70 51 81 67

La Présidente, Marie-Paule Garcia

Médiathèque municipale - Nouveautés de mars 2011

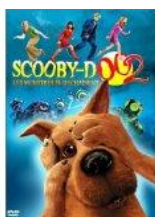
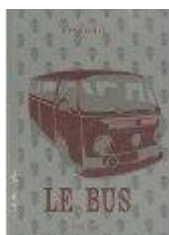
Romans Adultes

Cantique 2 – Ravalec
 Corps – F.Jacobs
 Délivre-moi – Y. Violier
 Un bûcher sous la neige – S.Fletcher
 La nuit de l'amandier – F.Bourdon
 Comme un parfum d'Ylang – P.Couturiau
 Prière de laisser ses armes – D.Fohr
 Donne-moi tes yeux – T.Petterson
 La malédiction des colombes – L.Erdrich
 La fortune de Sila – F.Humber
 Deuil – P. James
 Sans mobile – P.Gimenez
 La lauréate – A. Leblanc
 Kaltenburg – M.Beyer
 L'effet larsen – D.Bertholon
 L'amour secret – P. Calvetti
 Le jour du roi – A. Taïa
 Stiletto Blues à Hollywood – L.Weisberger
 L'amour est une île – C. Gally
 Une amitié espagnole – I. Greilsammer
 L'or du bout du monde – M. Briffa
 Le livre de Dave – W.Self
 Celles qui attendent – F.Diomé
 Renelde des Flandres – A. Degroote
 La fille du carillonneur – J.J.Antier
 La fille qui caressait les nuages – D. Ehretsmann



Ados

Echec et but – A. Cendres
 L'enfant du fantôme – S.Hortnett
 Dérapages – D.Hill
 Sa seigneurie – S.Cassin
 Je hais l'amour véritable – L.Schaack
 Kivousavé – B.Hamma
 Le bus – M. Robitaille



Jeunesse

Une graine de cadeau – G.Abier
 Un amour de tortue – R.Dahl
 Le club des inadaptés – M.Page
 Dragons et Princesses – M. Ocelot
 Tilorète, le lion qui pète – A et F.Devenne
 La danse de l'éléphante – J.Hoestland
 Pitié pas cette fille – S. Jaoui
 Un arbre pour Marie - Y. Hassan



Albums

Je veux dormir – L.Thompson
 Le tout petit cochon quiM.Auer
 J'ai entendu le savant astronome – W.Whitner
 Loulou plus fort que le loup – G.Solotaref
 Purée – C.Herrman
 Trois souris en papier – E.Stoll-Walsh
 Haut les pattes !..... - C. Valcky



Musique ...Musique....C.D.

Patrick Fiori – Louis Chédid
 Brune – Florent Marchet. – Kaolin –
 Véronique Sanson – Moussy T. –
 Les Ti t' Nassels – Philippe Katherine –
 Tom Poisson – Babet –
 Elodie Frégé – Pink Martini – Karimouche
 Seal -Carmen Consoli –
 M.Pokora – K.T.Tunsall –



L'intégrale de Jacques Brel



D.V.D.Jeunesse

La ferme du bonheur- Snoobydog
 Pokémon (3)
 Charlotte aux fraises – Denis la malice –
 Pocoyo – Drôles de petites bêtes -



JEUX

Suite à une erreur sur le n° de février, nous republions la bonne grille

GRILLE N°27 par Jacqueline Leclère

	1	2	3	4	5	6	7	8	9	10	11	12
A												
B											■	
C		■			■		■					
D						■						■
E				■	■	■		■				
F									■			■
G										■		
H				■	■	■		■	■			
I										■		
J		■							■			
K			■		■			■				
L	■						■					

Horizontalement

- A) On y trouve la définition des mots
- B) Procédé utilisé pour dégager les voies respiratoires
- C) Germanium à l'envers - Meurtre
- D) Éprouver de l'amitié pour quelqu'un - Démonstratif
- E) Engagement ferme - Pour rire inversé - Irlande
- F) Etat d'Australie - Epelé : ça suffit
- G) Qui ont des reflets irisés
- H) Communauté économique européenne - Négation
- I) Dynastie marocaine dont les origines remontent à Ali - Voyelles
- J) Permettent d'ouvrir un vaisseau sanguin sténosé - Mamelle
- K) Lithium - Césium - Portion
- L) Destitue - Placée

Verticalement

- 1) Enseignement assisté par ordinateur
- 2) Dans le vent - Variété de pommes croquantes
- 3) Vêtements féminins
- 4) Fleuve de la péninsule ibérique - Mendélévium - De même
- 5) Pronom - Voyelles - Sélénium
- 6) Organisation de l'armée secrète - Intuition
- 7) Nit - Élégant - Droits de tirage spéciaux
- 8) Ville de la Côte d'Azur - Voyelle doublée - Préposition
- 9) Artère - Dêvêtus - Fleuve de l'Italie du Nord
- 10) Mit au fait d'une science, d'un art - Exprime la négation
- 11) Soldat étranger à la solde d'un Etat
- 12) Saison - Repos pris après le déjeuner

SUDOKU n° 22 facile

2								6
	5	6	3	2	1	7		8
7					6	2	1	3
3		5	1					7
	9	2	8			4		1
			6	3		9		
	3	7		6	4	1	5	
5	6	9		1	3	8	2	4
	2			9				7

SUDOKU n° 22 moyen

	4	8		2		9	7	3
			1			2		
6		2	9			1		
5				3	9		2	
3				6		4		9
2	9	4		5	1			7
7			6			5		2
	5	9				7	4	
4	2		7	9		3		

Solutions des SUDOKU

N° 21 facile

6	7	1	2	3	8	9	4	5
5	4	9	7	6	1	2	3	8
3	2	8	4	5	9	1	6	7
4	5	2	9	7	6	8	1	3
1	9	6	5	8	3	7	2	4
7	8	3	1	4	2	5	9	6
2	6	7	8	1	4	3	5	9
9	3	5	6	2	7	4	8	1
8	1	4	3	9	5	6	7	2

N° 21 moyen

5	2	4	7	8	6	1	3	9
3	8	9	4	2	1	5	7	6
6	1	7	9	3	5	2	8	4
8	5	6	1	4	3	9	2	7
7	4	2	5	9	8	6	1	3
9	3	1	2	6	7	4	5	8
2	6	8	3	5	4	7	9	1
1	9	3	6	7	2	8	4	5
4	7	5	8	1	9	3	6	2

Ont participé à l'élaboration de ce journal :
Eric Barruet, Odile Cordier, Jacqueline Pasteur,
Colette Van Buuren, Marie-Claire Barruet