



St Martin Longueau

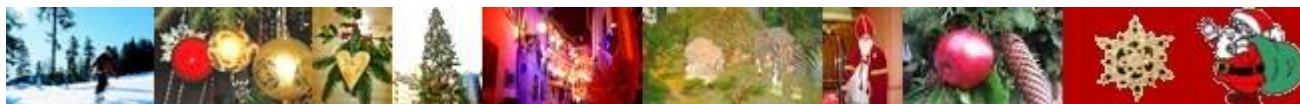
# Le Saint Martinois Longueauvien

JOURNAL COMMUNAL D'INFORMATION

Directeur de la publication : Michel Collette  
Responsable de l'information : Marie-Claire Vercrussse

N°39  
Décembre  
2011

[www.saintmartinlongueau.fr](http://www.saintmartinlongueau.fr)



## Respect et environnement

Le respect est l'attitude qui consiste à s'abstenir de tout ce qui pourrait porter atteinte à autrui. Ainsi que l'a montré « Kant le philosophe », on ne respecte pas quelqu'un parce qu'on en a peur ou qu'on l'aime mais parce qu'on respecte à travers un être, l'idée « d'humanité » dont il est porteur. Il me semble naturel qu'au travers de nos attitudes nous ayons le respect de « l'autre » même en cas de désaccord.



Veillons au respect de ce qui nous appartient mais respectons aussi les biens de la communauté. Le respect de la nature passe par la maîtrise de ses propres déchets d'où la mise en place dans notre commune du compostage des déchets verts et l'achat d'un broyeur à branches pour faciliter cette action citoyenne.

Nous sommes tous convaincus que notre confort et surtout notre santé dépendent de la qualité de cet environnement. La protection de l'environnement est l'un des grands problèmes de notre époque.

N'oubliez pas également votre inscription sur les listes électorales en vue des élections de 2012.

Je vous souhaite, avec toute l'équipe municipale, de bonnes fêtes de fin d'année 2011.

Le Maire  
Michel COLLETTE

J  
O  
Y  
E  
U  
S  
S  
E  
S  
F  
Ê  
T  
E  
S  
D  
E  
F  
I  
N  
D  
'A  
N  
N  
É  
E



Le CCAS et la municipalité invitent  
**les enfants de la commune**  
au **Spectacle de Noël**,  
à la salle socio-éducative  
**LE VENDREDI 23 DECEMBRE**  
Ouverture des portes à 14h30  
Spectacle à 15h00, le Père Noël nous rendra visite

# INFOS PRATIQUES

## PERMANENCES DE LA MISSION LOCALE

A la Mairie de St Martin Longueau  
de 9h à 10h30  
le vendredi 16 décembre 2011  
sur rendez-vous  
03 44 68 27 27

## PERMANENCES DE L'ASSISTANTE SOCIALE

- Mlle MALAVERGNE, assistante sociale,  
reçoit les personnes
- soit à la maison de la solidarité et des familles de LIANCOURT ruelle Elise Lhôtelier
  - soit à ses permanences en mairie le mardi de 9h à 12h, les 13 et 27 décembre 2011

**Dans tous les cas, prendre rendez-vous au  
03 44 10 78 70**

## VENTE DE CALENDRIERS PAR LE PERSONNEL DE LA SOCIETE VEOLIA

La vente se déroulera  
jusqu'au 24 décembre 2011  
par Monsieur LEGRAND Loïc  
pour notre commune.



La médiathèque sera fermée  
du vendredi 23 décembre 2011  
au lundi 2 janvier 2012 inclus  
Bonnes fêtes et  
Meilleurs vœux à tous.

## VACANCES SCOLAIRES



Du vendredi 16 décembre 2011  
au soir  
au mardi 03 janvier 2012  
au matin

## BROYAGE DES VEGETAUX

- Le vendredi 27 janvier 2012  
de 13h00 à 16h00
- Le samedi 28 janvier 2012  
de 08h30 à 11h30
- Le vendredi 23 mars 2012  
de 13h00 à 16h00
- Le samedi 24 mars 2012  
de 08h30 à 11h30

## LOCATION DE LA SALLE SOCIO-EDUCATIVE

### Année 2012

(Habitants de Saint Martin Longueau)

### Week-ends disponibles

18/19 février 10/11 mars

07/08 avril 28/29 avril

12/13 mai

08/09 septembre 22/23 septembre 29/30 septembre

27/28 octobre

24/25 novembre

01/02 décembre 08/09 décembre 15/16 décembre



# INFOS COMMUNALES

## CÉRÉMONIE DU 11 NOVEMBRE



La célébration commémorative du 11 novembre a rassemblé les élus et les habitants de la commune. Après le dépôt de la gerbe et le discours, la cérémonie s'est achevée autour du traditionnel verre de l'amitié.



Suite aux événements climatiques survenus fin 2010, les communes de St Martin Longueau et Sacy-Le-Grand ont acheté en commun une lame de déneigement professionnelle qui doit être montée sur un tracteur agricole.

Pour réaliser cette acquisition, nous avons profité d'une subvention du Conseil Général de l'Oise de près de 50% et d'une remise spéciale du fabricant d'environ 10%. Une convention sera établie avec l'exploitant agricole moyennant une rétribution financière à l'heure pour l'utilisation de son tracteur.

Je tenais à vous apporter des précisions afin de gérer au mieux vos obligations en matière de sécurité et de commodité du passage sur les voies publiques telles que décrites dans l'article L.2212-2 du code général des collectivités territoriales :

- Devant leur porte, les riverains de voies publiques doivent prendre des précautions en cas de verglas ou de neige afin d'éviter tout dommage à un tiers. Ils doivent déneiger devant leur domicile, jeter du sable ou du sel afin d'empêcher la formation de verglas. Il leur appartient aussi d'éviter le débordement des bornes fontaines et le déversement dans les caniveaux d'eaux provenant des propriétés riveraines.

Michel COLLETTE  
Le Maire



## INSCRIPTION SUR LES LISTES ÉLECTORALES

Pour pouvoir voter, il faut être âgé d'au moins 18 ans, être de nationalité française et être inscrit sur les listes électorales.

(Les citoyens de l'Union Européenne résidant en France peuvent s'inscrire sur les listes électorales pour participer aux élections municipales et européennes).

L'inscription se fait en mairie, avec une pièce d'identité et un justificatif de domicile.

**Vous avez jusqu'au 31 décembre 2011, 12h pour vous inscrire en mairie.**

**Remarque** : Les personnes atteignant l'âge de 18 ans (après le 28 février 2012) sont inscrites d'office sur les listes électorales de la commune de leur domicile (les fichiers utilisés pour l'inscription des jeunes de 18 ans pouvant être incomplets, il est préférable de vérifier son inscription en mairie).





## COURS DE SECOURISME

Le CCAS (Centre Communal d'Action Sociale) organise avec la CROIX ROUGE, une formation aux premiers secours.

**PSC1 : prévention et secours civiques de niveau 1** : C'est la formation de base de premiers secours. C'est une formation pratique qui repose sur l'apprentissage de gestes et la réalisation de situations concrètes. Cette formation s'adresse à ceux qui veulent connaître les rudiments de premiers secours : protection, alerte, étouffements, saignements, inconscience, arrêt cardiaque et défibrillation ventriculaire, malaises et autres « bobos ».

**Cette formation se déroulera sur une journée,  
le samedi 3 mars 2012 de 8h00 à 18h00**

**à la salle socio-éducative**  
(prévoir son repas du midi sur place)

Par groupe de 10 personnes (à partir de 15 ans) - tarif : 60 € (- 15 € pris en charge par le CCAS pour les habitants de SML) et possibilité d'une aide financière supplémentaire.

**Renseignement et inscription avant le 31 janvier 2012**  
auprès de Marie-Claire VERCRUYSSSE au 03.44.29.00.85



### **Le colis des Aînés**

Cette année, dans un souci d'équité, le CCAS a retenu le critère de l'âge pour offrir un colis aux habitants de la commune.

Toute personne âgée d'au moins 80 ans en 2011 et qui n'a pas pu se rendre aux repas des Aînés se verra remettre un colis, courant décembre.

### **Relevé de la collecte du container de vêtements « Le Relais »**

JUIN	213 kg
JUILLET	417 kg
AOUT	999 kg
SEPTEMBRE	799 kg
OCTOBRE	650 kg
<b>TOTAL</b>	<b>3 078 kg</b>

### **ATTENTION : du nouveau pour l'accès à la déchetterie**

Le syndicat mixte de la vallée de l'Oise (SMVO) met en place de nouvelles conditions d'accès aux déchetteries VERDI à partir d'avril 2012.

**Chaque foyer doit faire la demande d'une carte à puce GRATUITE.** La carte donne accès à toutes les déchetteries VERDI.

**Pour obtenir la carte :**

- par courrier à SMVO service technique BP 30316 60203 Compiègne Cedex
- ou directement en déchetterie
- ou sur le site internet : [www.smvo.fr](http://www.smvo.fr)

Il faudra joindre une photocopie de votre taxe d'habitation ou justificatif de domicile de moins de 3 mois.

### **Demande à faire impérativement avant le 31 décembre 2011**

Le formulaire de demande de carte est disponible en mairie.

La distribution des cartes se fera au cours du premier trimestre 2012 à la déchetterie.



## FESTIVAL DES CONTES D'AUTOMNE REUSSI A LA MEDIATHEQUE



Samedi 12 novembre La médiathèque municipale de Saint-Martin Longueau a reçu  
Le conteur Pascal Roumazailles à la salle socio-éducative.

Emotion, étonnement, rire étaient à l'unisson pour 150 petits et grands  
accueillis lors de ce festival des contes d'automne 2011.





## Plaine des jeux

Dans le cadre de l'aménagement de la plaine, un nouveau jeu (10/12 ans) a été installé pour un coût de 25.000 € TTC subventionné à hauteur de 50% par la réserve parlementaire de Monsieur Le Député Edouard COURTIAL.



## Droits de l'enfant et solidarité internationale

Le 19 novembre 2011, autour du thème des droits de l'enfant et dans le cadre de la semaine de la solidarité internationale, l'OMEP France, section de l'Oise a accueilli une centaine de personnes dont la Présidente de l'OMEP France, les partenaires de ses actions, les parrains et marraines des enfants de la garderie de Ndiagianio, dans la salle socio-éducative prêtée gracieusement chaque année à cette occasion par la municipalité.

Après une information par la présidente de la section des actions abouties à Ndiagianio en 2011 telles que la construction de la 2<sup>ème</sup> classe de la garderie, l'équipement du local de documentation pédagogique..., un apéritif dînatoire et un concert du groupe « Envoie la sauce » de l'Association Rythm'Oise ont régalié l'assistance et clôturé la soirée.



On a déploré l'absence de nos partenaires sénégalais, Messieurs Moussa THIAW et Mamadou NDIAYE, retenus pour raisons administratives.

La commune de ST Martin Longueau héberge le siège social de l'OMEP (Organisation Mondiale pour l'Education préscolaire) depuis 2004 et soutient la garderie de Ndiagianio en parrainant 4 enfants chaque année. Un grand merci à la municipalité.



## En cas de grand froid, SOLIDARITE

La solidarité est la première mesure à appliquer en cas de grand froid. L'isolement des personnes, leur manque d'autonomie, ne leur permet pas un lien fréquent avec le monde extérieur et représentent un facteur aggravant en période de grand-froid. C'est pourquoi chacun pourra s'assurer que son entourage est aidé et soutenu dans la vie quotidienne en prenant régulièrement de leurs nouvelles.

Par ailleurs, la mairie a l'obligation de mettre en place un registre destiné à inscrire **les personnes qui en font la demande**. Ces personnes pourront ainsi bénéficier de l'intervention des services sanitaires départementaux en cas de déclenchement du plan « grand-froid » par le préfet, ainsi que d'informations, de recommandations de la mairie.

Les personnes pouvant demander leur inscription sur le registre sont :

- les personnes âgées de 65 ans et +
- les personnes âgées de + de 60 ans reconnues inaptes au travail
- les personnes adultes handicapées

L'inscription se fait en mairie, à tout moment de l'année, en remplissant une fiche (nom, prénom, date de naissance, adresse, téléphone). L'inscription peut se faire par téléphone. Chaque personne inscrite peut demander sa radiation du registre à tout moment.

La solidarité des citoyens est également requise afin d'aider la prise en charge des plus démunis : le 115 est le numéro d'urgence du SAMU SOCIAL pour signaler une personne sans abri.



# BON A SAVOIR



## Nos concitoyens ont du talent

Madame MIRJANA STANKIC, résidant dans notre commune, française d'adoption, originaire de Croatie, vient de publier son premier roman « l'enfant de Bilogora »  
Plus d'infos sur son site : [www.mirjana-stankic.com](http://www.mirjana-stankic.com)

## Les enseignants du R.P.I St Martin Longueau - Bazicourt

organisent comme chaque année, leur traditionnel

### MARCHÉ DE NOEL

Le mardi 13 décembre 2011  
de 17 h à 18 h  
à la salle socio-éducative

Venez nombreux !



## VIE ASSOCIATIVE



**CLUB DES MESANGES**  
Les Anciens de  
St Martin Longueau

Le 8 novembre, après une présentation publicitaire, organisée par la Société PRO'CONFORT, le Club des Mésanges a été convié à un repas gratuit.

Nous étions 34 personnes présentes et nous avons passé une excellente journée.

**Notre prochaine sortie sera le 10 décembre :**

Au restaurant LE PHILOPAT - 80330 LONGUEAU

Nous assisterons à un spectacle de transformiste et de magie.

Le déjeuner est gratuit pour les adhérents et sera de 43 € pour les non adhérents.

La Présidente,  
Marie-Paule GARCIA

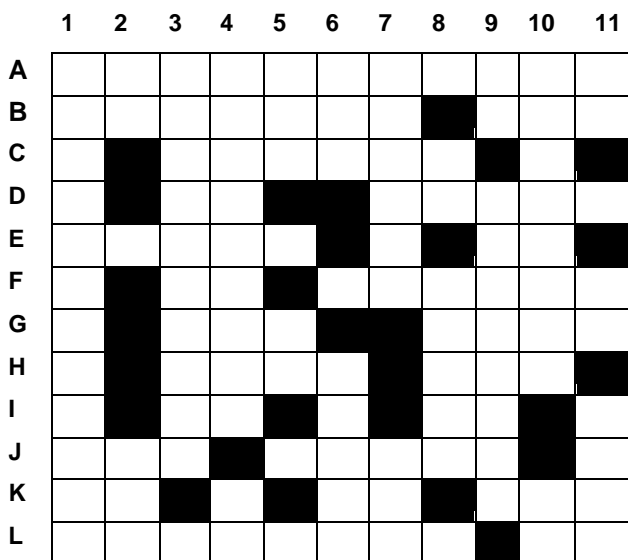


# ETAT CIVIL



## JEUX

### GRILLE N°33 par Jacqueline Leclère



#### Horizontalement

- Communément appelés PC
- Epoque de l'ère tertiaire - A consommer avec modération
- Macaque
- Préposition - Portent les feuilles
- Bloquent les gâches de serrures - Epelé : Ne croit pas en Dieu
- Or - Cercle
- Système de ventilation - Prénom
- Mois - Oiseau
- Nourrisson - Epelé : Accumulateur
- Propre - Velu
- Caché - Sur les voitures - lettre grecque
- Prestations - Dans le vent

### Solution de la grille n°32

	1	2	3	4	5	6	7	8	9	10	11
A	M	O	N	C	H	I	Q	U	E		C
B	I	N	O	U	I		U	T		S	A
C	N		I		R	E	A	C	T	I	F
D	A	I	X		S		S		I		E
E	R	D		T	U	L	I	P	E	S	
F	E	I		O	T		M	E	D	I	A
G	T	O	R	T	I	C		L	I	S	
H		T	A		S	I	D	A			A
I			C		M		O	D	E	O	N
J	N		H	I	E	R		E	D	E	N
K	O	U	I	R		O	N		I		E
L	M	E	S	E	N	T	E	N	T	E	

#### Verticalement

- Ils sont partout
- Participe - du verbe avoir
- Maintenant
- Mangouste - Prière
- Arrivée - Cuivre
- Périodes - Commun dans l'enseignement
- Allemand - Entourée d'eau
- Note - Plante grasse
- Ultraviolet - Groupe de parlers celtiques
- Fixation de rivets - Titane
- Etain - Voyelles - Gratin de légumes

