

INFOS EXPRESS



Saint Martin Longueau

Mars 2023



A juste titre, des plaintes nous parviennent régulièrement quant aux déjections canines qui décorent les trottoirs, la plaine des jeux et l'ensemble de la commune. Plusieurs gros chiens nous ont été également signalés sur les différents espaces verts. Ces espaces ne sont pas dédiés aux chiens et ne sont, en aucun cas, des trottoirs à leur usage. Outre le décor désastreux proposé aux passants, nos enfants sont appelés à gambader sur ces espaces verts. N'oublions pas, non plus, le risque pour les personnes âgées de glisser sur ces déjections.

Tous ces motifs devraient être un frein à cette détestable habitude de laisser faire n'importe quoi à son chien.

Enfin, nous demandons un minimum de respect pour le personnel communal qui sera appelé à tondre les espaces verts à partir du printemps. Merci de votre compréhension.

Nous invitons les quelques propriétaires à changer leurs mauvaises habitudes, à assumer vos animaux et à ramasser leurs déjections.

Thermographie Aérienne CCPOH

Le mercredi 22 février dernier, les conseillers de l'ADIL ont reçu 45 habitants du secteur Nord de la CCPOH. Ces entretiens personnalisés ont permis de connaître la déperdition énergétique de leur foyer et des financements envisageables dans le cadre des rénovations à prévoir. Vous avez toujours la possibilité de joindre l'ADIL (Association Départementale Infos Logement)

Au 03 44 48 61 30.



A la Médiathèque Municipale

Soirée Jeu
A partir de 14 ans

Samedi 11 mars
19h30 - 21h30

Jeu
OLÉ MAINS !

Animation reportée
au Samedi 8 avril

Chacun amène un petit quelque chose à boire et à manger !



DELIBERATIONS CONSEIL MUNICIPAL 21 FEVRIER

Approbation du procès-verbal du 12 décembre 2022
Règlement cavurne au cimetière
Facturation panneaux publicitaires SITU
Tableau des effectifs

Le Comité des fêtes de Saint-Martin-Longueau

Organise un **loto le 1^{er} avril 2023** à 14h (ouverture des portes à 13h) Nombreux lots à gagner,
Salle Polyvalente place des tilleuls St Martin-Longueau

Réservation conseillée au 07 83 86 50 20

Le comité vous propose une **journée à Disneyland Paris le 17 juin 2023** transport+ entrée

Aux prix adhérents de 60€ adultes/50€ enfants -12a. Et non adhérents 80€ adultes/70€ enfants -12a (possibilité de paiements échelonnés)

Les inscriptions pour la brocante du 28 mai et Disneyland se dérouleront salle des associations (ancienne Mairie)

Pour la brocante, se munir d'une pièce d'identité et d'un justificatif de domicile (4€ le ml pour les particuliers/6€ pro)

-le 08 avril de 10h à 12h

-le 19 avril de 16h à 18 h

-le 22 avril de 15h à 17h

Renseignements mail comitedesfetes.sml@gmail.com

Toutes les infos sur le site web : comite-des-fetes-de-st-martin-longueau.e-monsite.com

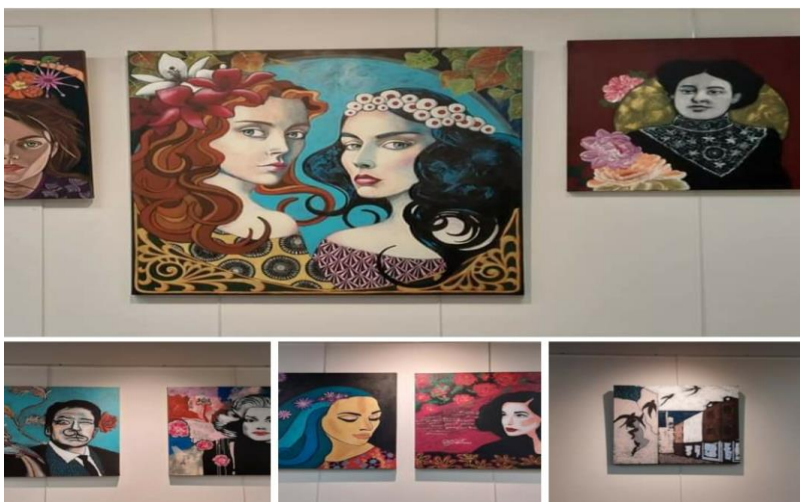
Le bureau

Ce samedi 11 février, **L'APE** a célébré le carnaval de Saint-Martin à la salle polyvalente avec les enfants du RPI. Joie et bonne humeur étaient au rendez-vous. Maquillage, atelier masque, goûter et concours du meilleur déguisement étaient au programme de cette journée récréative, le tout dans une ambiance musicale de folie ! Pour notre plus grand plaisir, nombreuses sont les familles qui ont répondu présentes. Prochaines actions : **rendez-vous le 12 mars, pour la bourse aux vêtements**, et le 24 juin pour la fête de l'école. Deux événements à ne pas manquer !



**Foire aux
Vêtements / Jouets
Dimanche 12 mars
8h30 à 17h30
Salle Polyvalente**

Laure Trévisan animatrice au sein du Voyage Immobilie expose ses œuvres ainsi que celles de ses élèves, réalisées aux différentes Master classe de SML



Médiathèque Jacques Prévert Breuil-le-Sec

**INVITATION
vernissage**
vendredi 10 février
à 18h30

Exposition de peintures

Du 03 février au 31 mars 2023

1 place de la République
médiathèque.breuil-le-sec@outlook.fr
03 44 50 85 91

Ouverture aux horaires de la médiathèque
Fermée le dimanche et lundi

Luluwen&CO.

Quelles autorisations, pour quels travaux ?

Affichage OBLIGATOIRE d'un panneau

